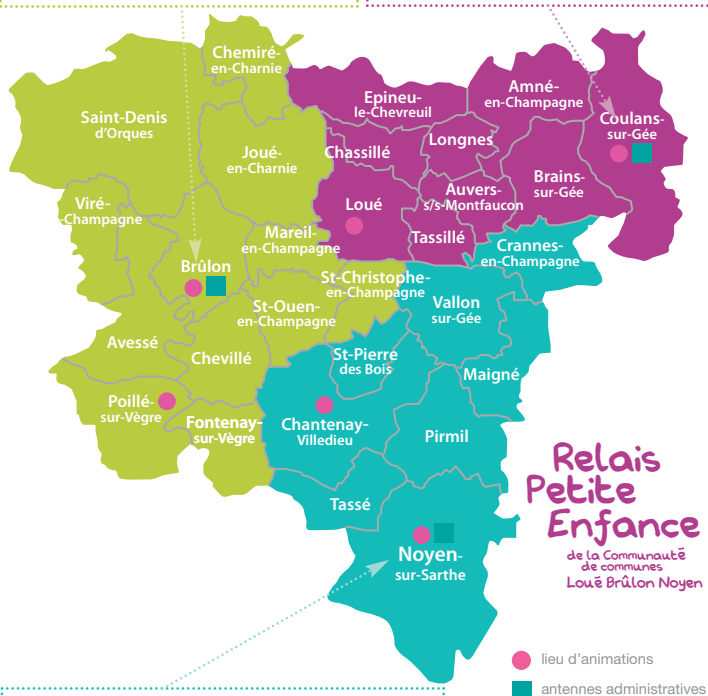


SECTEUR DE BRÛLON :

Responsable : Magali Gruau Longis
Adresse : Mairie, Place Albert Liebault
 72350 Brûlon
Téléphone : 02.43.92.87.25
Mail : relaispetiteenfance-brulon@cc-lbn.fr
Horaires d'ouverture du service :
 9h00 – 12h30 / 13h30 – 17h30
 les lundis, mardis, jeudis
 et 9h00 – 12h30 les vendredis.

SECTEUR DE COULANS-SUR-GÉE :

Responsable : Virginie Ottenin
Adresse : 31 rue du Thuret
 72550 Coulans-sur-Gée
Téléphone : 02.43.21.07.59
Mail : relaispetiteenfance-coulans@cc-lbn.fr
Horaires d'ouverture du service :
 9h30 -12h30 / 13h30 – 17h00
 les lundis, mardis, jeudis et vendredis.

**Relais Petite Enfance**

de la Communauté
de communes
Loué Brûlon Noyen

- lieu d'animations
- antennes administratives

SECTEUR DE NOYEN-SUR-SARTHE :

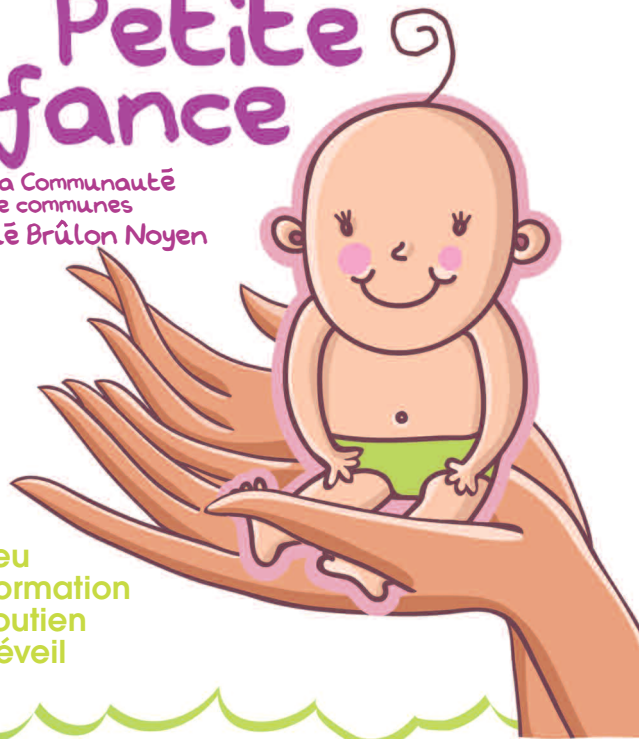
Responsable : Barbara Anis
Adresse provisoire : Mairie, Place Albert Liebault
 72350 Brûlon
Téléphone provisoire : 06.08.63.89.42
Mail : relaispetiteenfance-noyen@cc-lbn.fr
Horaires d'ouverture du service :
 9h30 -12h30 / 13h30 – 17h00 les lundis, mardis, jeudis,
 9h30-12h30 / 13h30 – 16h00 les vendredis.



parents • enfants • assistantes maternelles

Relais Petite Enfance

de la Communauté
de communes
Loué Brûlon Noyen



Un lieu
d'information
de soutien
et d'éveil



les parents

Le Relais Petite Enfance
vous informe et vous soutient.



- Vous cherchez un mode de garde pour votre jeune enfant ?
- Vous le confiez déjà à un(e) professionnel(le) et vous avez besoin d'un conseil ?

Le Relais offre

UN ACCOMPAGNEMENT

dans la recherche d'un(e) assistant(e) maternel(le).

UN SOUTIEN

dans les démarches administratives en tant qu'employeur d'un(e) assistant(e) maternel(le) agréé(e).

UNE INFORMATION

générale sur vos droits et devoirs (contrats de travail, Pajemploi, CAF,...)

UNE ÉCOUTE

si vous rencontrez des difficultés au sujet de l'accueil de votre enfant.
La possibilité de participer à des soirées d'échanges sur des thèmes liés à la petite enfance.

{ Le Relais est aussi un lieu
ressource de documentation
petite enfance.

les enfants

Le Relais Petite Enfance
c'est un espace de jeux, d'éveil
et de découvertes qui contribue
à la qualité de leur accueil...



Les matinées jeux et rencontres

Les enfants peuvent participer avec, et sous la responsabilité de leur assistant(e) maternel(le) à des matinées « Jeux et Rencontres ».

Ces matinées, dédiées au jeu et à l'éveil, permettent à l'enfant de découvrir à son rythme, un large panel d'activités (jeux libres, peinture, motricité, manipulation...) dans des lieux spécifiquement aménagés.

Ces matinées « Jeux et Rencontres » permettent aux enfants une approche en douceur de la collectivité

Ces temps collectifs ont lieu chaque semaine en période scolaire.

{ Inscriptions et renseignements
auprès de la responsable
de votre secteur.

les assistant(e)s maternel(le)s

Le Relais Petite Enfance est un lieu de ressource et de soutien.

- Vous souhaitez des informations sur la profession ?
- Vous souhaitez un soutien dans l'exercice de votre profession ?
- Vous souhaitez faire connaître vos disponibilités d'accueil ?
- Vous souhaitez optimiser vos compétences ?

Le Relais offre

LA POSSIBILITÉ

de participer avec les enfants qui vous sont confiés à des temps d'animation, **de rencontrer** et **d'échanger** sur vos pratiques avec d'autres professionnel(le)s.

UNE INFORMATION GÉNÉRALE

sur l'agrément, la profession, ainsi que les droits et devoirs de l'assistant(e) maternel(le) (formation continue, contrat de travail, rémunération, congés...).

UNE ÉCOUTE

si vous rencontrez des difficultés au sujet de l'accueil d'un enfant.

DES SOIRÉES D'ÉCHANGES

pour prolonger l'expérience acquise sur le terrain et rompre l'isolement professionnel.

Le Relais est aussi un lieu ressource de documentation professionnelle. Vous pourrez aussi participer à l'élaboration des projets spécifiques Petite Enfance.

